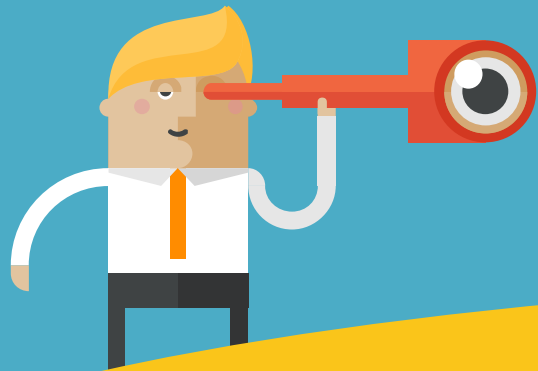




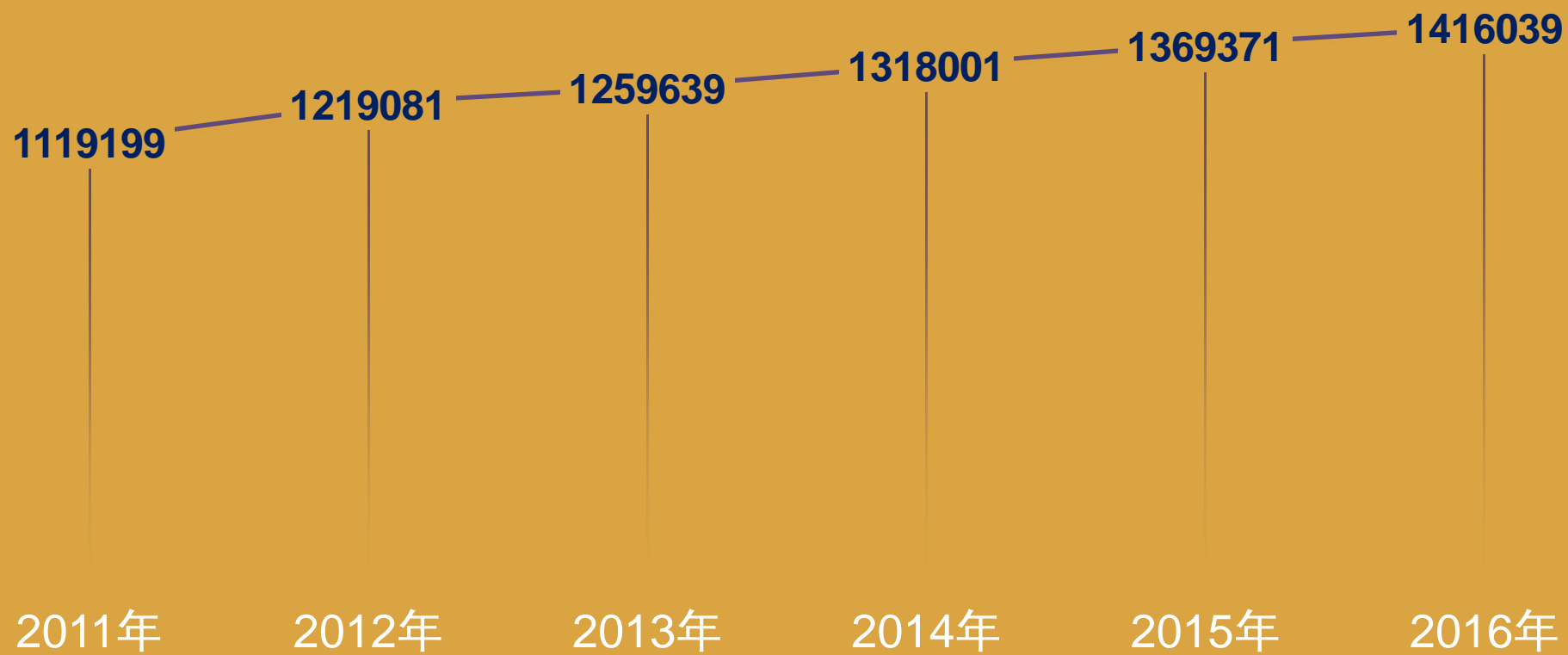
2016年度阅读报告

2017年05月04日

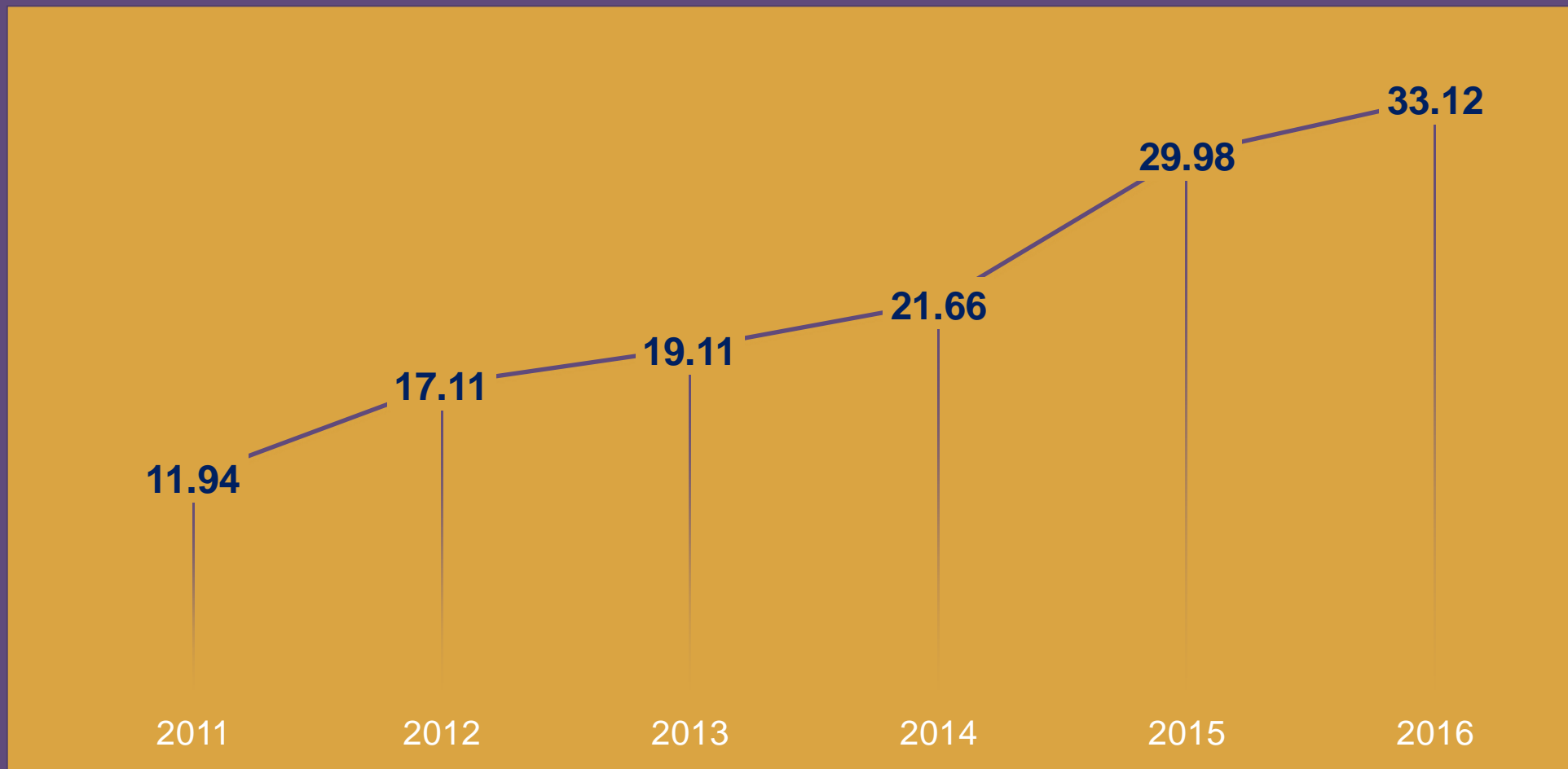
资源篇



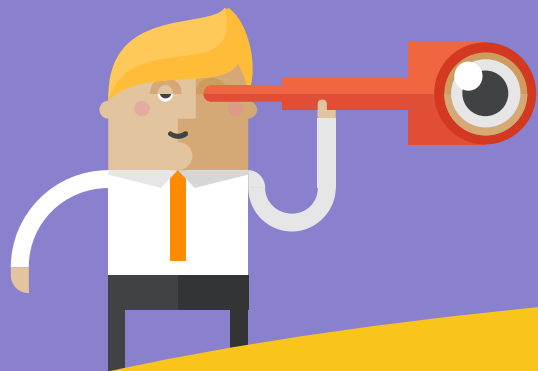
2011-2016年度馆藏文献累积量（册）



➤ 2011-2016数字资源本地镜像总量 (TB)



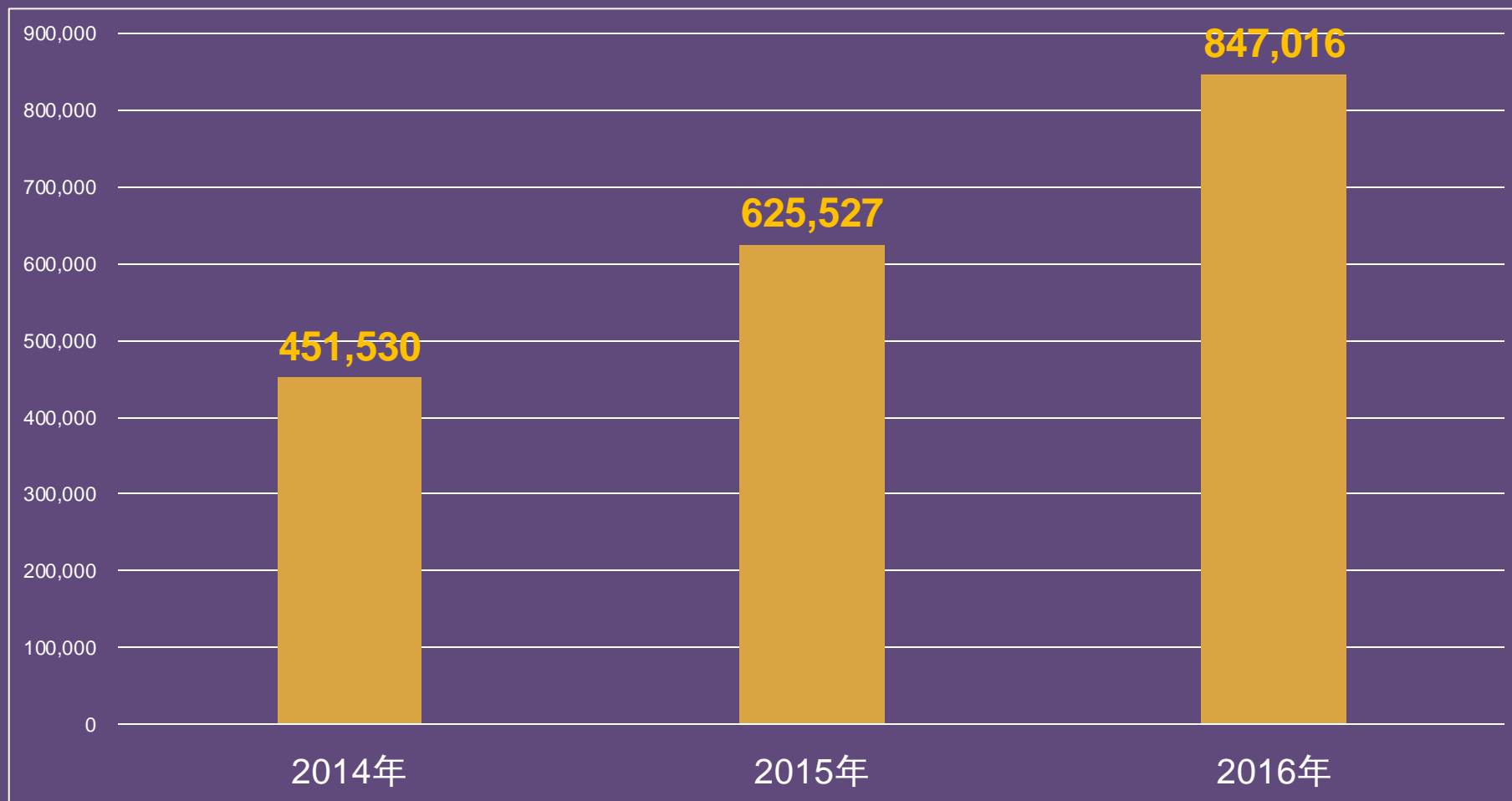
效能篇



效能 · 人

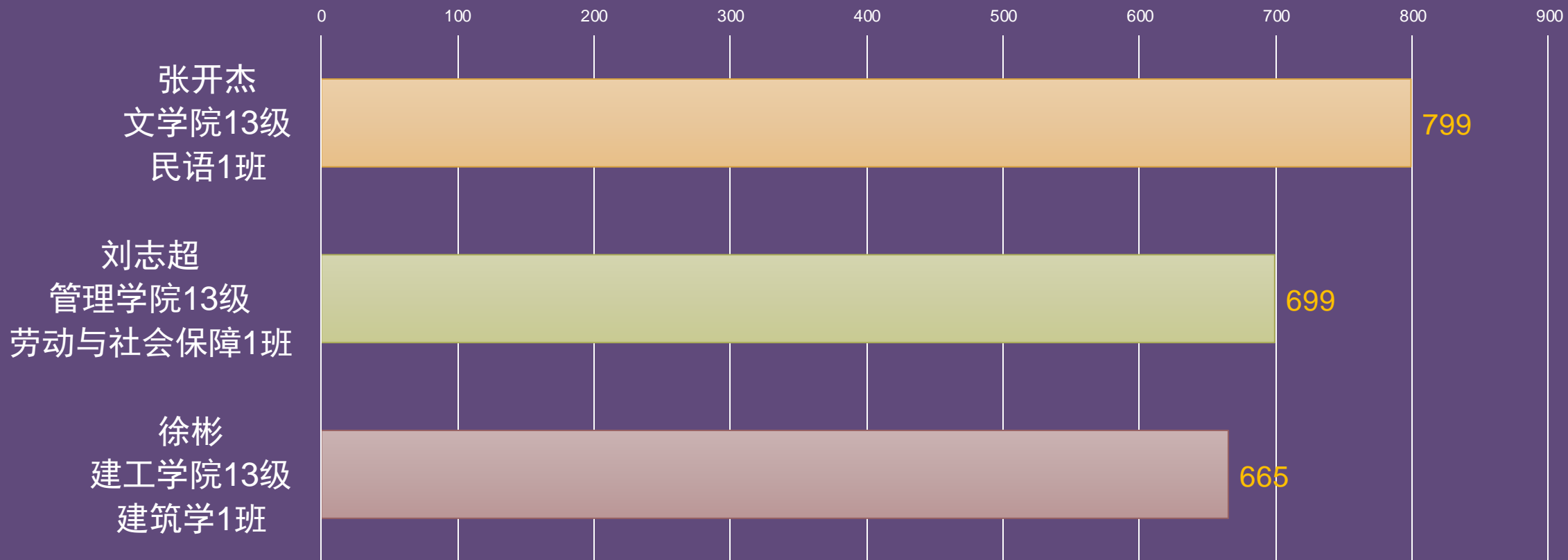


➤ 2013-2016年读者入馆量(人次)



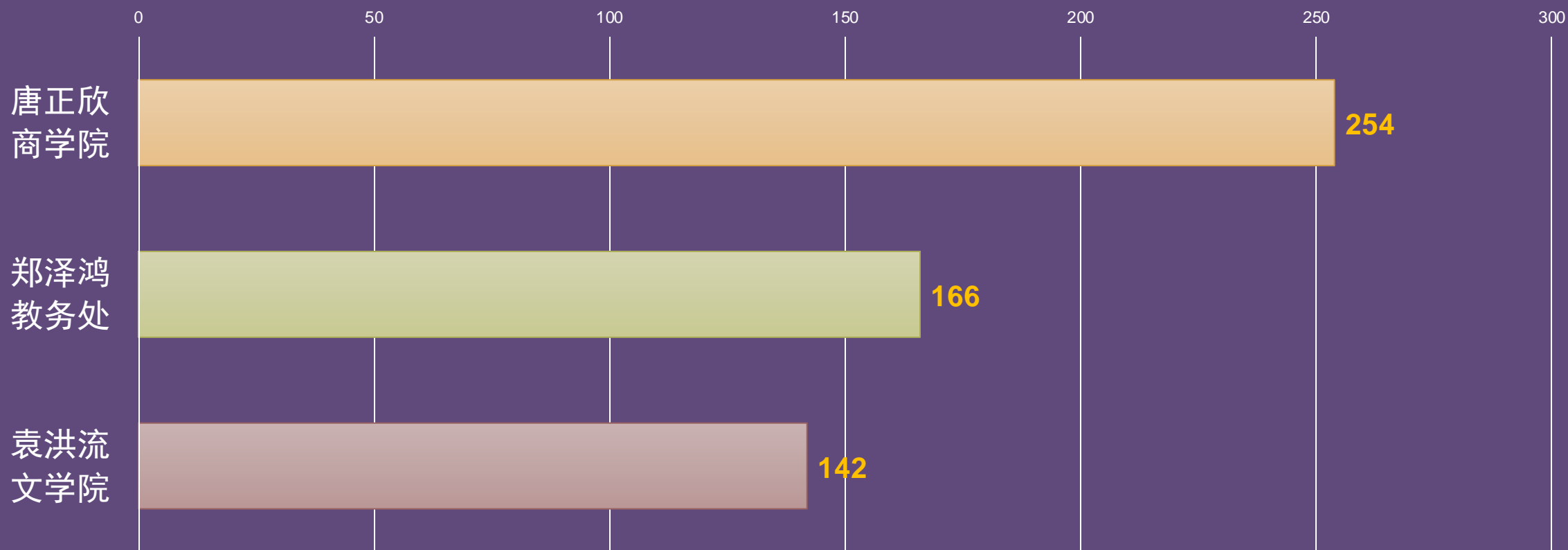
➤ 2016年度学生入馆次数TOP3

单位：次



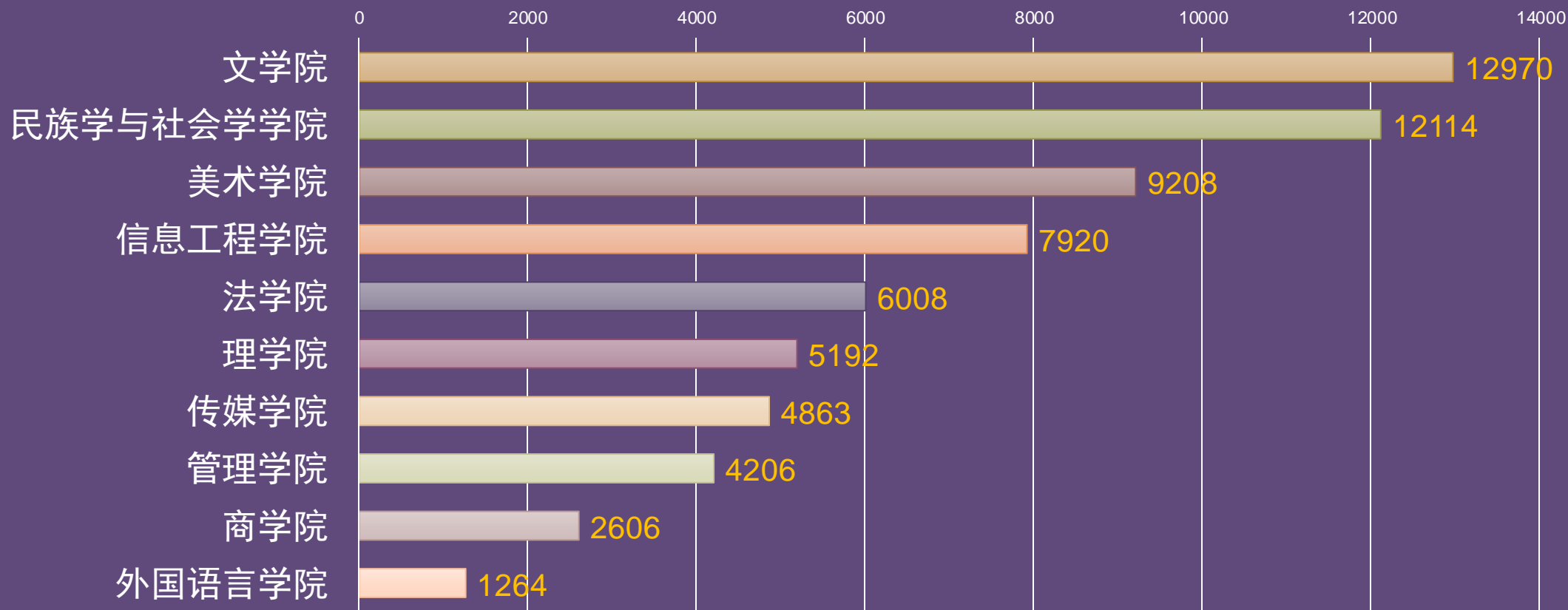
➤ 2016年度教师入馆次数TOP3

单位：次



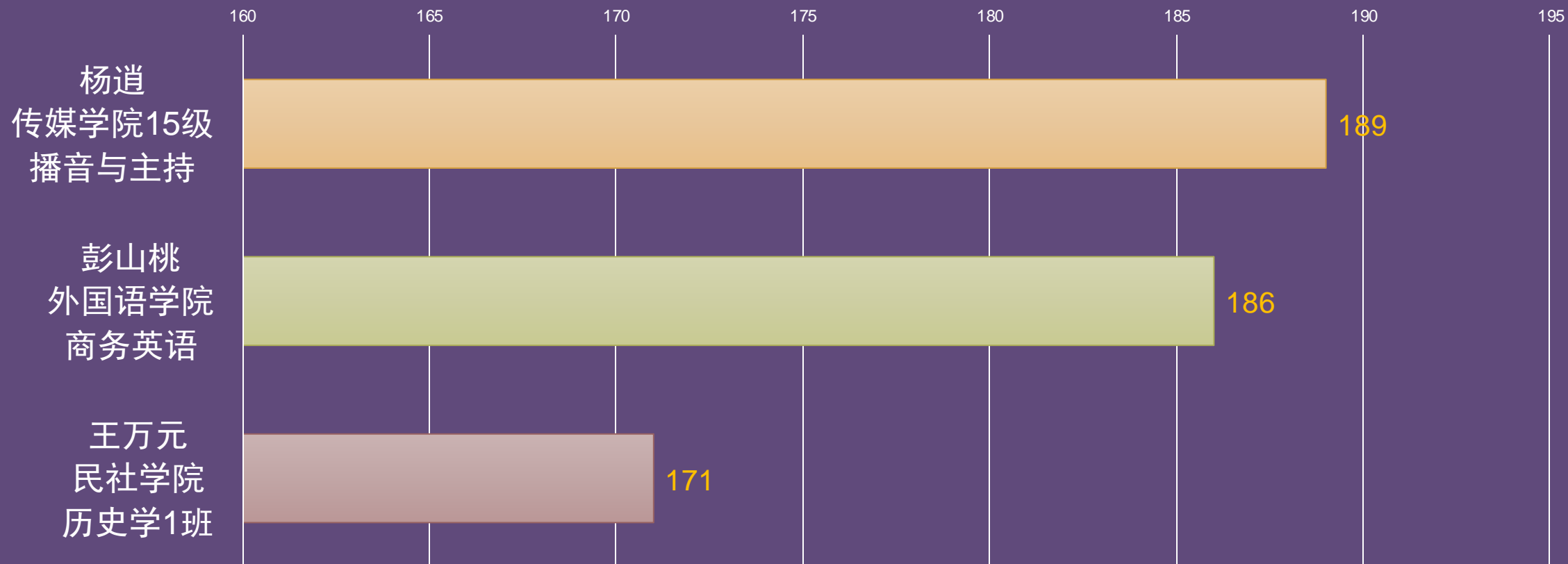
➤ 2016年度各学院借阅量TOP10

单位：册



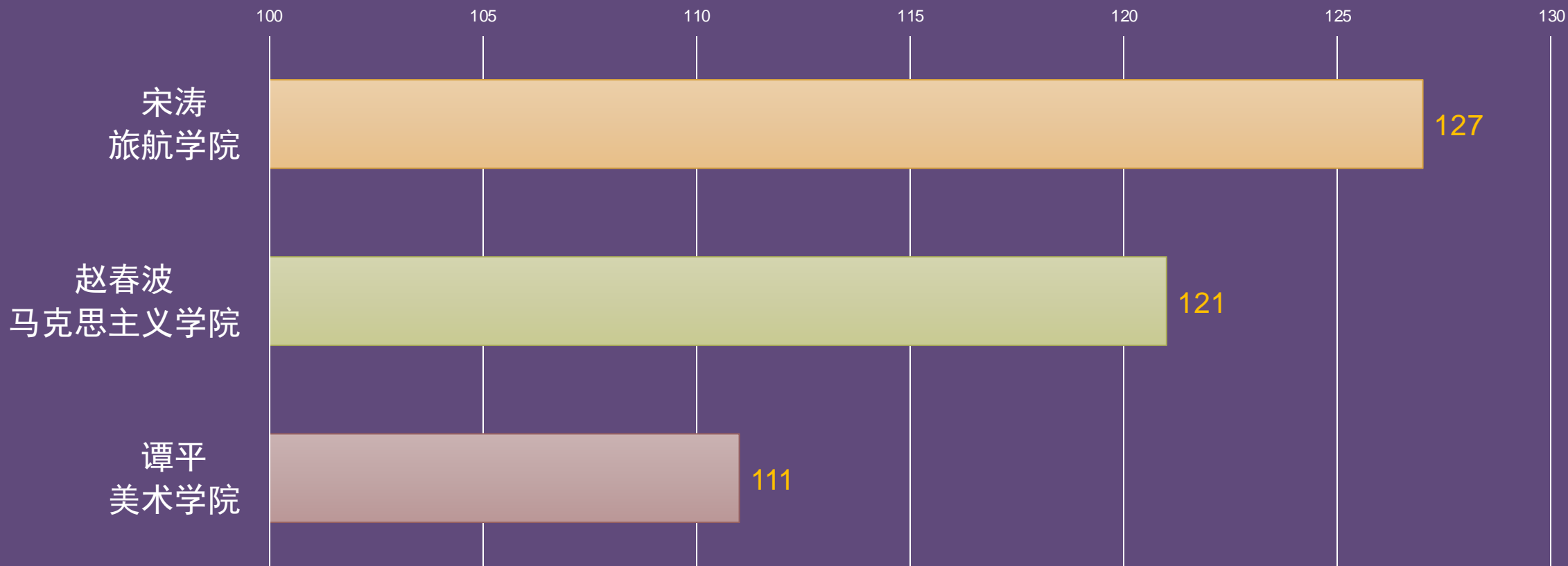
➤ 2016年度学生借阅量TOP3

单位：册



➤ 2016年度教师借阅量TOP3

2016年度教师借阅量TOP3 单位：册

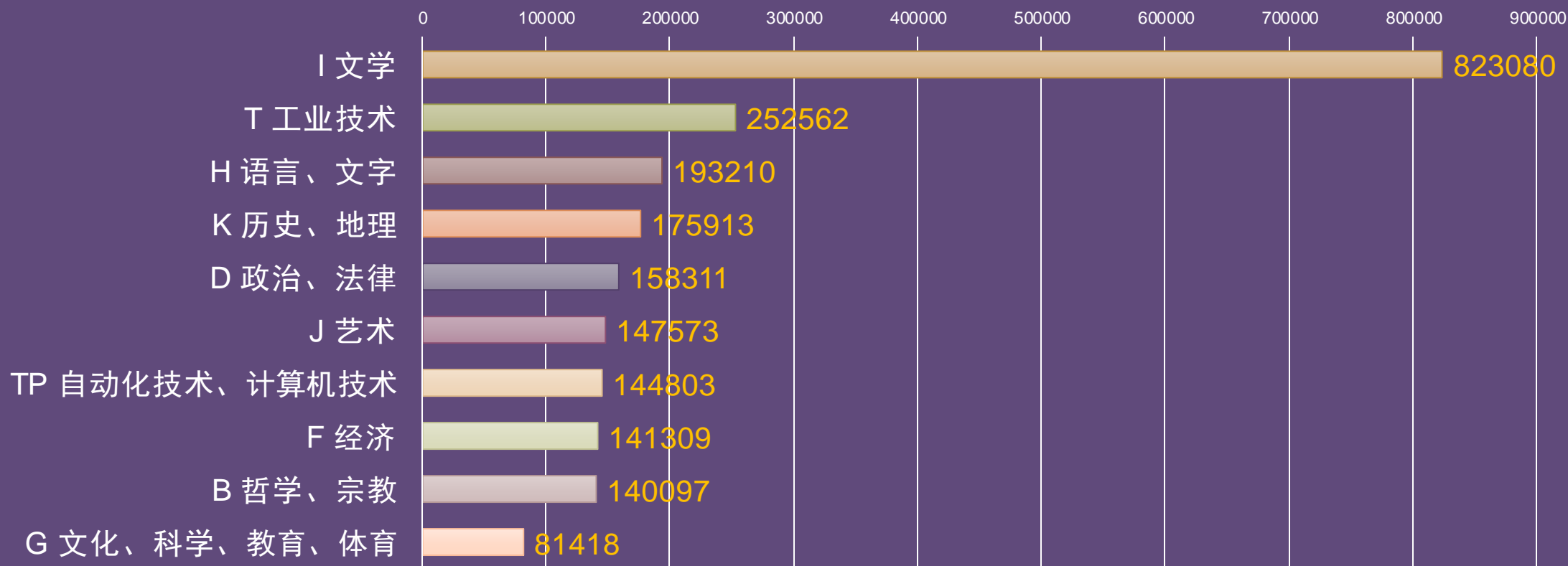


效能 · 馆藏纸质文献



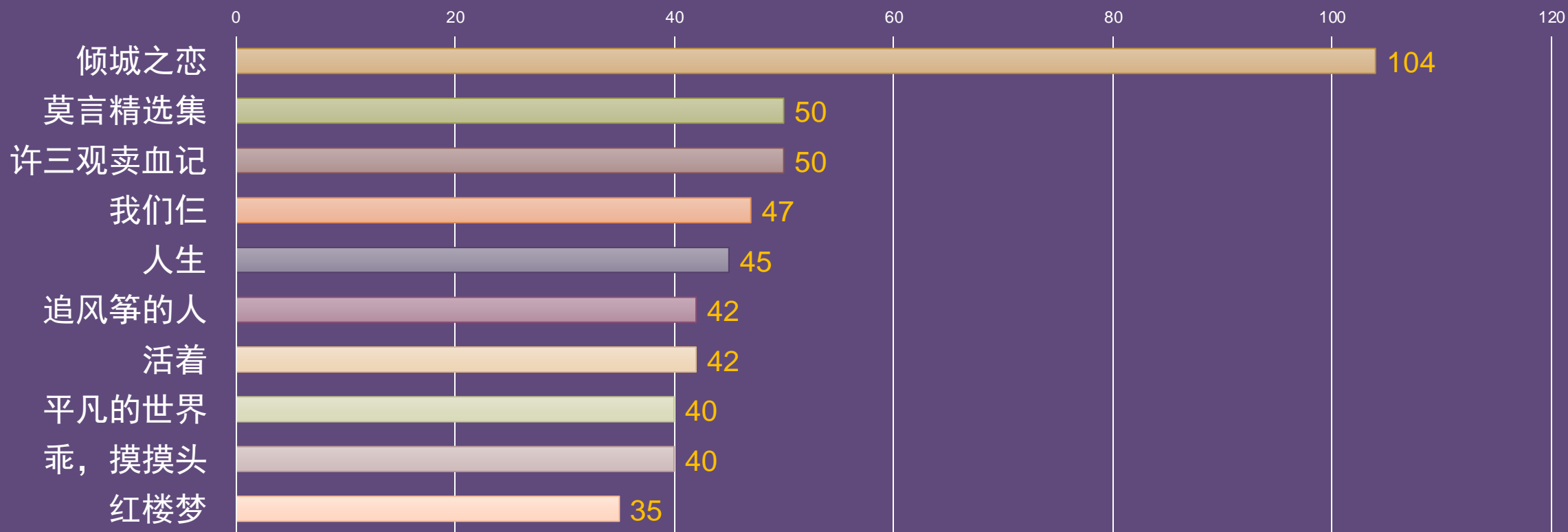
➤ 图书分类借阅量TOP10 (截止2016年底)

单位：册



➤ 2016年度图书单册借阅量TOP10

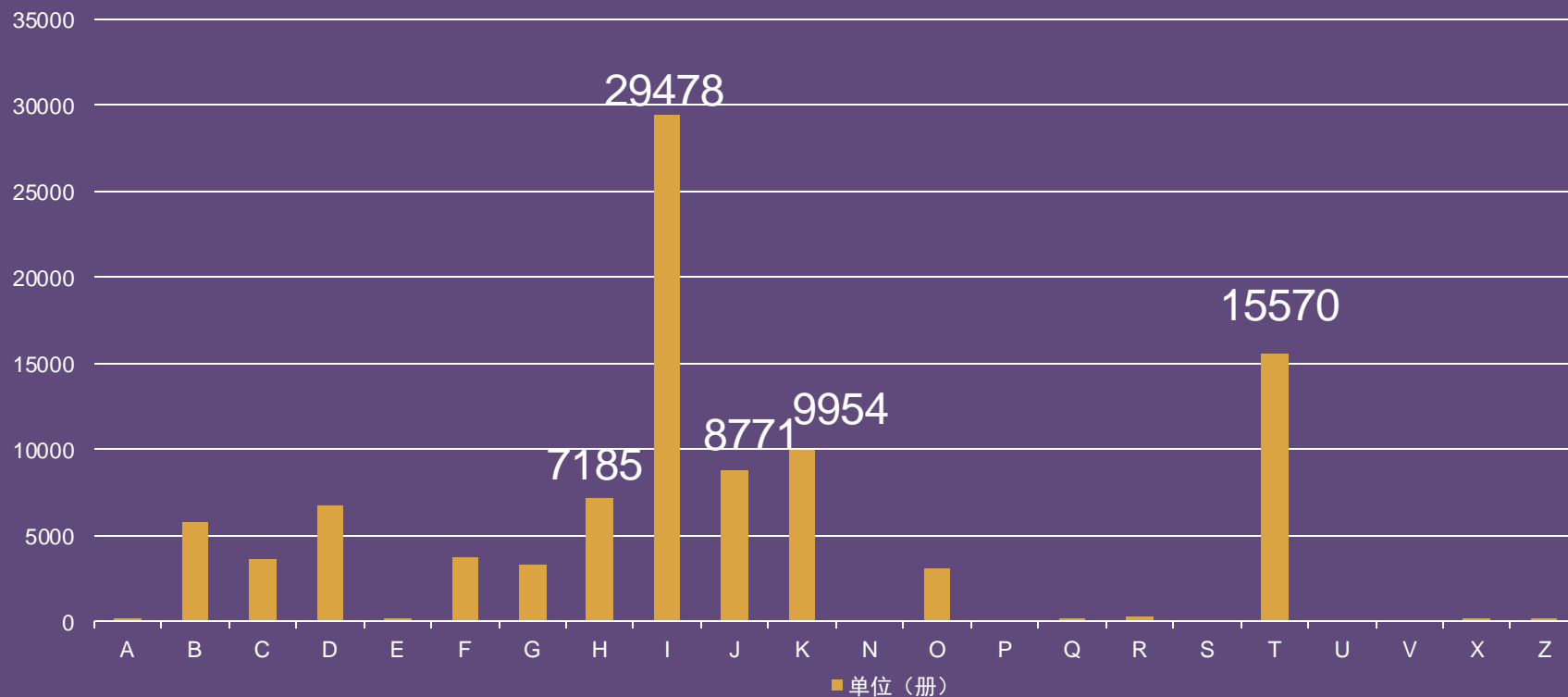
单位：人次



➤ 2013-2016年纸质图书流通量趋势图



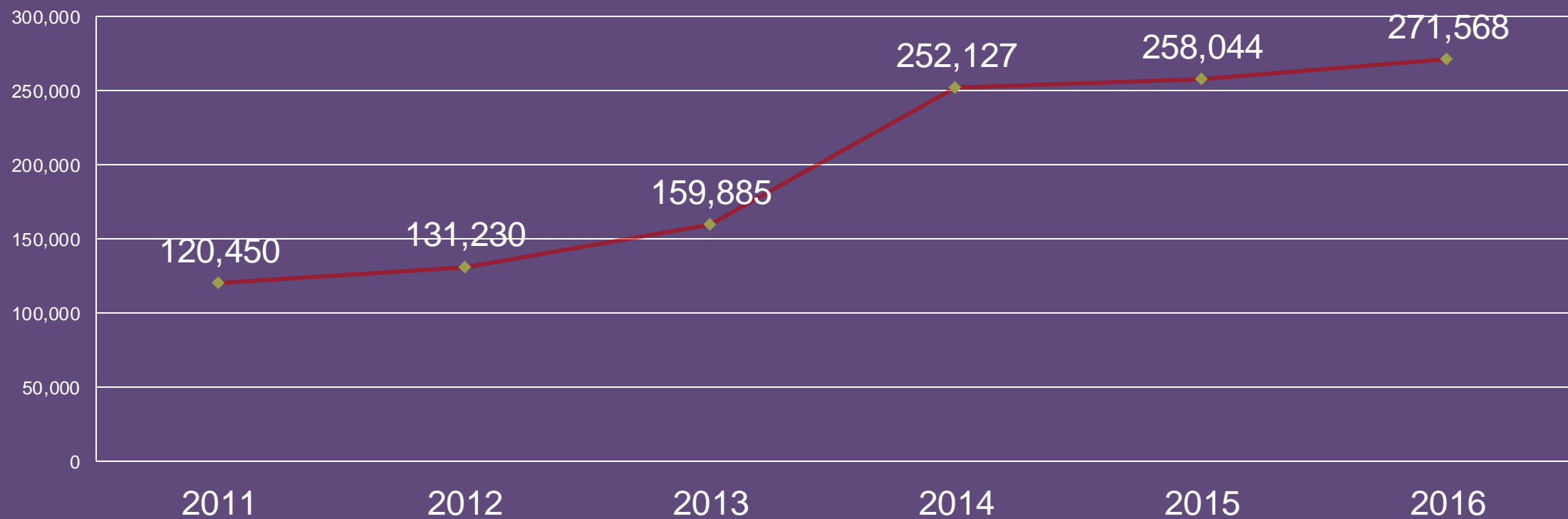
➤ 2016年度图书借阅分类统计



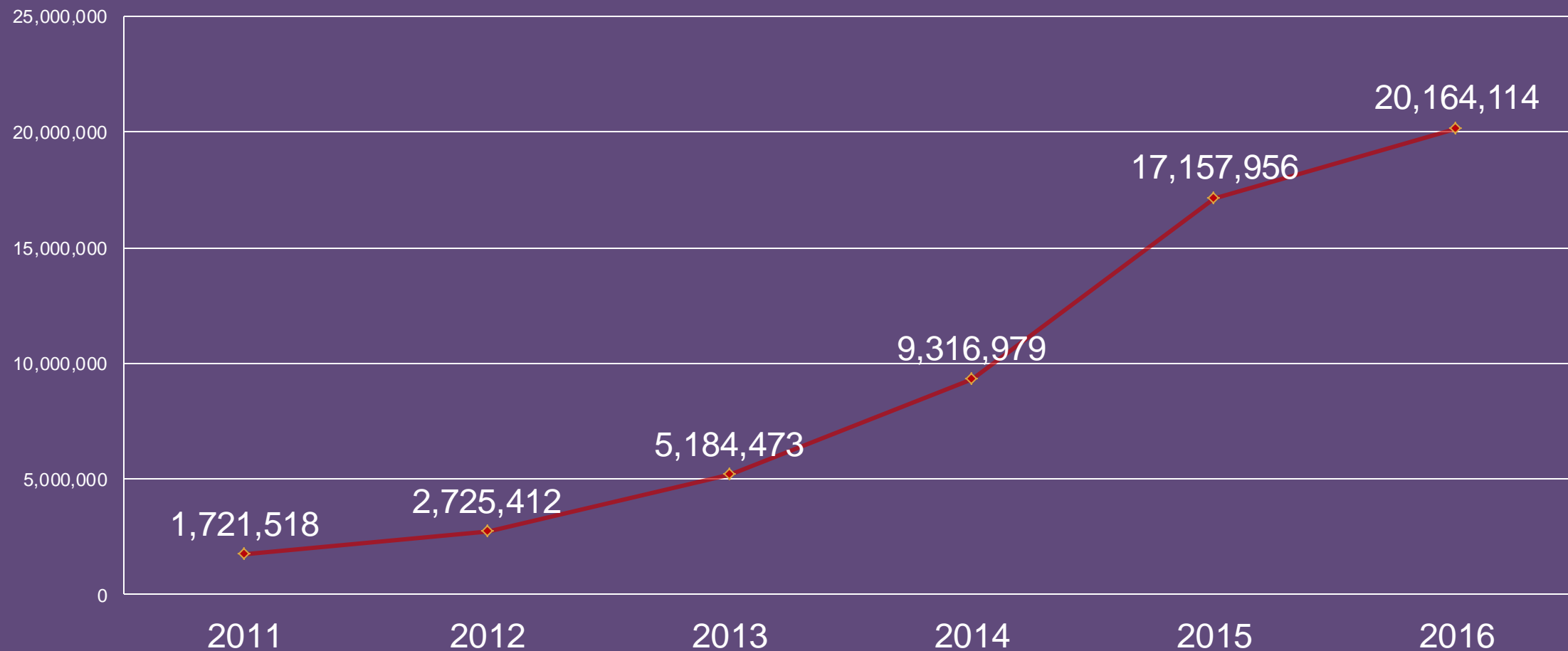
效能 · 数字资源



➤ 2011-2016 年图书馆主页访问量（人次）



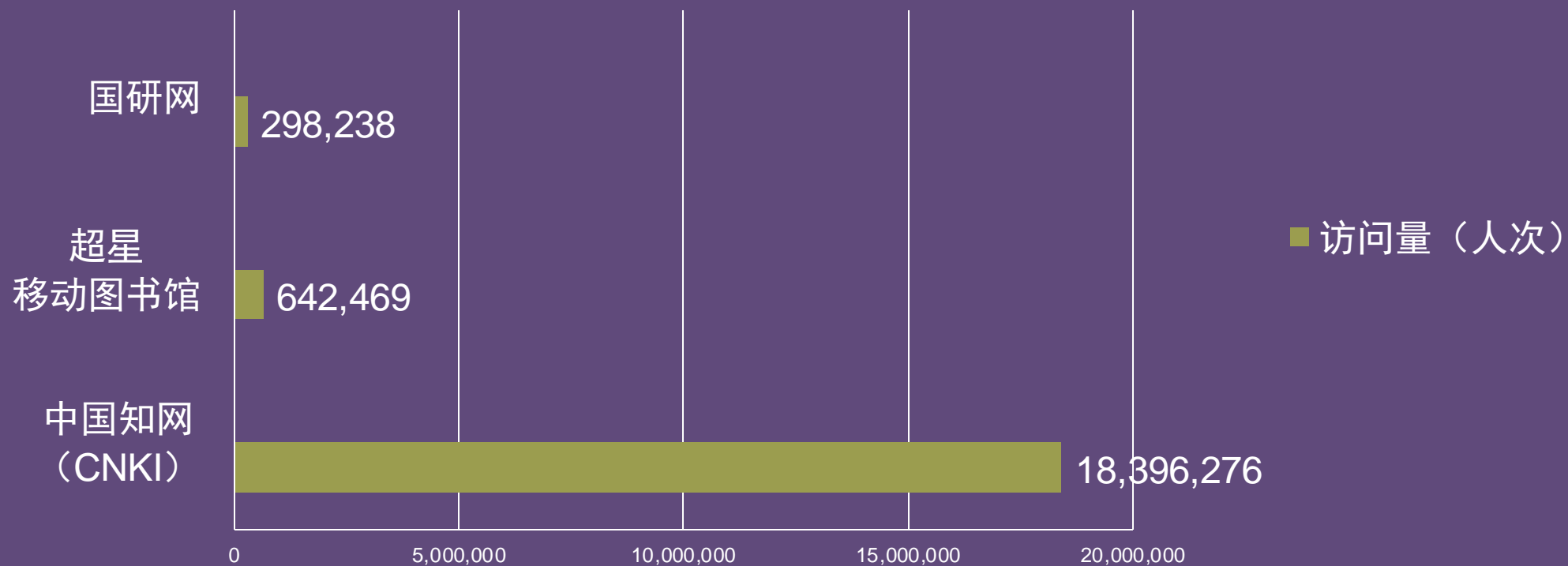
➤ 2011-2016年数字资源访问量（人次）



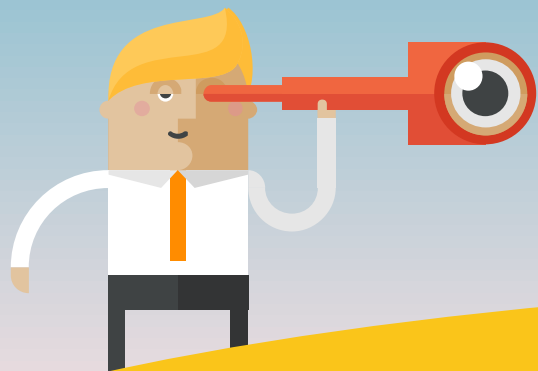
➤ 2011-2016 年数字资源下载量 (篇次)



➤ 2016年度最受欢迎中文数据库TOP3

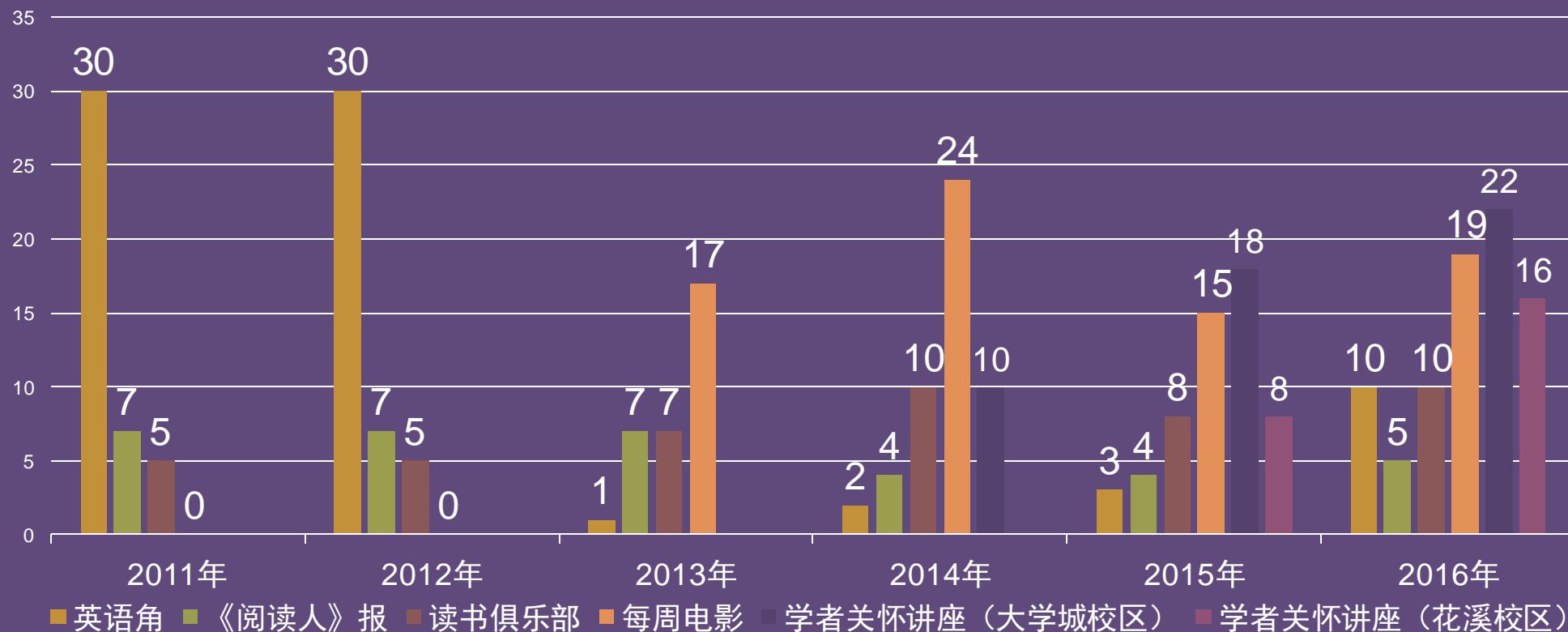


活动篇

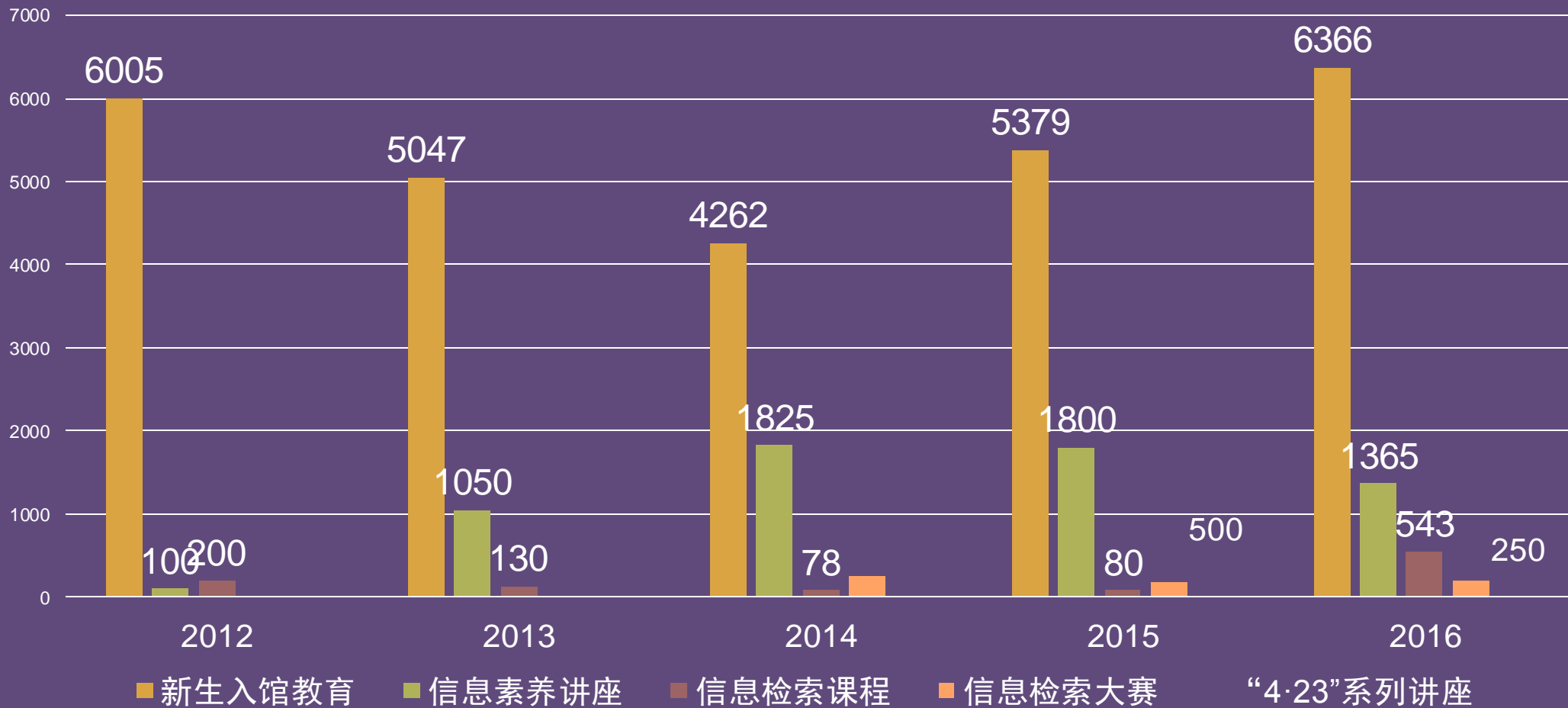


➤ 阅读推广品牌活动统计（2011-2016年）

1、2011-2016年阅读推广品牌活动统计



➤ 2011-2016年度信息素养讲座参与人次统计



➤ 2016年4·23读书日系列主题活动

(1) 经典·发现

预启动仪式：奔跑吧，读者
珍贵古籍特藏展
黔中访碑行
“黔中访碑”成果展
“学者关怀”讲座特别奉献：敦煌学漫谈
“学者关怀”讲座特别奉献：读书杂谈
读书俱乐部之经典阅读分享：生活与文学

(2) 学术高地

图书馆“多彩民族情”大型壁画揭幕暨学术研讨会
水书文献与文化研讨会
全国人大代表村支书口述：一篇写在乡村土地上的文章

(3) 特别策划

“发现之旅”主题宣传
第二届“校园读书月”暨第21个“世界读书日”活动开幕式：“倡导全民阅读，建设书香民大”
悦读一刻：为您读书 阅读投稿
阅读新体验：小学生走进大学图书馆
特别电影周：放牛班的春天
职场发展与创业之路讲座
大学英语“高分达人”备考攻略
你是我播种的希望：绿植认领活动
文明读者宣传：让文明温暖每个角落
书中寻宝：找“朋友”

(4) 爱上图书馆

贵州民族大学图书馆馆徽有奖征集
不该遗忘的图书
超期图书“大赦日”：让流浪图书回家
读者寻书比赛：奔跑吧，图书
读者现场采书体验：您选书，我买单

(5) 信息达人

第三届信息检索大赛
信息素养讲座：超星助力发现

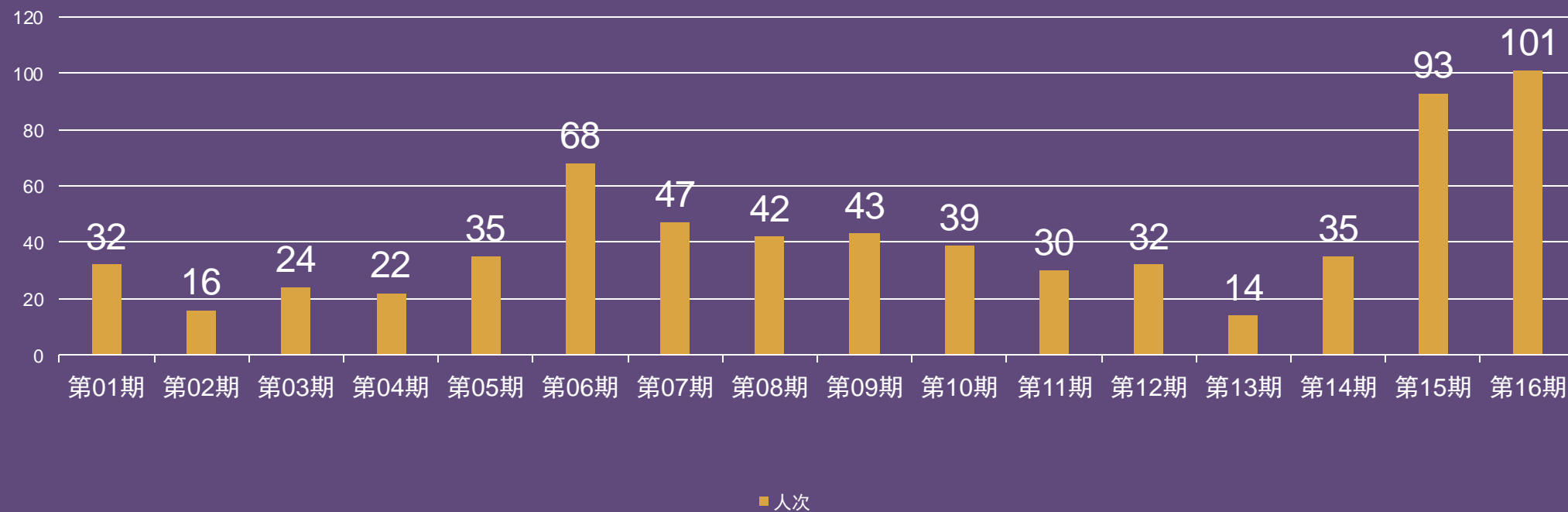
(6) 学者乡村行

专题策划：姚茫父与中国传统文化
送阅读进乡村

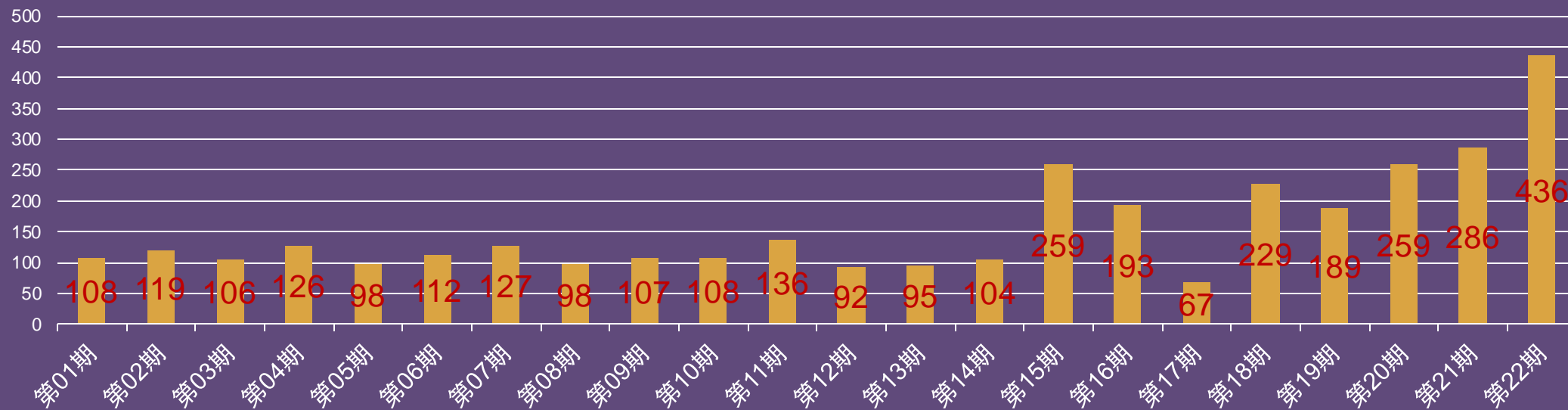
(7) 颁奖典礼

颁奖仪式

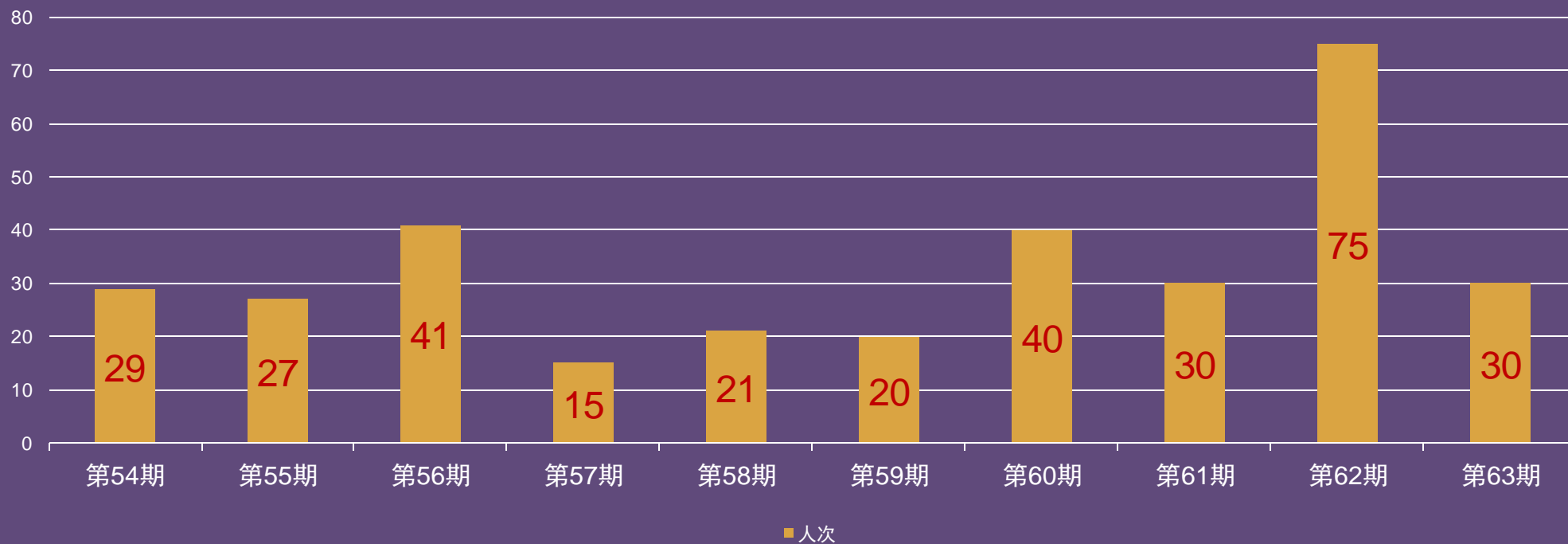
➤ 2016年度学者关怀讲座参与人次统计 (花溪校区)



➤ 2016年度学者关怀讲座参与人次统计 (大学城校区)



➤ 2016年度读者俱乐部参与人次统计



第三届“校园读书月”暨第22个
“世界读书日”系列活动

新阅读
NEW READING

01

02

03

04

05

新闻读

“新闻读”主题讲座：贵州精神·多彩贵州文化
【主讲嘉宾】张新民 著名历史学家、文化学者，贵州大学教授，贵州大学文化书院院长
4月23日 15:00 @大学城校区·AI教学楼（C123室）

新闻读·第三届“校园读书月”暨第22个“世界读书日”活动主题晚会
5月4日 19:00 @大学城校区·C3学生活动中心大礼堂

第三届“校园读书月”暨第22个“世界读书日”
贵州民族大学图书馆·倾情奉献




爱上阅读

新校区·新闻读
4月23~28日 @大学城校区：
临时图书馆、篮球场、足球场

馆藏书目推荐
4月23日~8月1日 花溪校区·逸夫图书馆
大学城校区·临时图书馆

“超期豁免”大派送
4月23~26日 @花溪校区·逸夫图书馆总服务台
@大学城校区·临时图书馆服务前台

图书荐购“心愿卡”
4月17~25日 @花溪校区：
逸夫图书馆、研究生院

第三届“校园读书月”暨第22个“世界读书日”
贵州民族大学图书馆·倾情奉献




挑战阅读

读书挑战赛
4月29~30日 @花溪校区·逸夫图书馆
@大学城校区·临时图书馆

新闻读·微电影
4月19~28日 图书馆新浪官方微博
@贵州民族大学图书馆

“超星杯”第四届信息检索大赛
4月20~28日 @超星学习通APP

第三届“校园读书月”暨第22个“世界读书日”
贵州民族大学图书馆·倾情奉献




特别策划

学者大师讲座：“千岭歌飞”黔东南苗族歌宴新
4月20日 19:00
@大学城校区·AI教学楼（C123室）

英语角：I can speak English
4月20日 19:00 @花溪校区·逸夫图书馆风雨桥

信息素养讲座：唐诗研究中工具书的利用
4月19日 19:00
@花溪校区·逸夫图书馆信息素养教室（A504）

电影周：壹今十字街84号
4月21日 19:00
@花溪校区·逸夫图书馆影音厅（3楼A区）

“典籍论芳”：我在民大修古籍
4月20~30日
@花溪校区·逸夫图书馆古籍修复室（A305）

新馆·新闻读：贵州民族大学墨雅图书馆图片展
4月15日~5月1日 @大学城校区·临时图书馆
@花溪校区·逸夫图书馆

第三届“校园读书月”暨第22个“世界读书日”
贵州民族大学图书馆·倾情奉献




图书馆@社会

新蜀人·新闻读
4月23~24日 @花溪校区 @花溪区图书馆

摄影家镜头里的贵州少数民族风情
4月22~28日 @花溪校区·逸夫图书馆一楼

爱心图书募捐活动
4月22~24日 @花溪校区·逸夫图书馆风雨桥

送阅读进乡村
5月12日 @花溪区久安乡中心完小

第三届“校园读书月”暨第22个“世界读书日”
贵州民族大学图书馆·倾情奉献




新阅读

“新阅读”主旨讲座：贵州精神·多彩贵州文化

【主讲嘉宾】张新民 著名历史学家、文化学者，贵州大学教授，
贵州大学文化书院院长

4月23日15:00 @大学城校区·A1教学楼（C123室）

新阅读·第三届“校园读书月”暨
第22个“世界读书日”活动主题晚会
5月4日19:00 @大学城校区·C3学生活动中心大礼堂



新阅读

爱上阅读

爱上阅读

新校区·新阅读
4月23~28日 @大学城校区:
临时图书馆、篮球场、足球场

馆藏书目推荐
4月23日~8月1日 花溪校区·逸夫图书馆
大学城校区·临时图书馆

“超期豁免”大派送
4月23~26日 @花溪校区·逸夫图书馆总服务台
@大学城校区·临时图书馆服务前台

图书荐购“心愿卡”
4月17~25日 @花溪校区:
逸夫图书馆、研究生院

第三届“校园读书月”暨第22个“世界读书日”
贵州民族大学图书馆·倾情奉献

新阅读





挑战阅读



读书挑战赛

4月29~30日 @花溪校区·逸夫图书馆
@大学城校区·临时图书馆



新阅读·微影评

4月19~28日 图书馆新浪官方微博
@贵州民族大学图书馆



“超星杯”第四届信息检索大赛

4月20~28日 @超星学习通APP

第三届“校园读书月”暨第22个“世界读书日”




新阅读

NEW READING

贵州民族大学图书馆·倾情奉献

特别策划



图书馆@社会

新阅人·新阅读
4月23-24日 @花溪校区 @花溪区图书馆

摄影家镜头里的贵州少数民族风情
4月22-24日 @花溪校区·逸夫图书馆一楼

爱心图书捐赠活动
4月22-24日 @花溪校区·逸夫图书馆风雨桥

送阅读进乡村
5月12日 @花溪区文安乡中心完小

第三届中国阅读月”暨第22个“世界读书日”
贵州民族大学图书馆·倾情奉献

新阅读



图书馆@社会



谢谢



THANKS FOR YOUR WATCHING